

sapa:

Artline

Coulissant transparent





Artline

Coulissant transparent



Design

Créant le lien harmonieux entre l'extérieur et l'intérieur, le concept artistique du Artline optimise légèreté, confort et fiabilité. Comme pour un ouvrage d'art l'aboutissement de son Design a nécessité des mises au point techniques innovatrices associant fonctionnalité et plaisir esthétique. Cette démarche créative visant à réduire l'impact visuel de la menuiserie au bénéfice de la transparence confère au coulissant Artline une ligne résolument contemporaine.



Artline a été conçu de manière à répondre aux nouvelles exigences thermiques, acoustiques et de résistance à l'effraction. Le niveau des performances exceptionnels atteint est le fruit de la mise en application d'innovations techniques majeures dans le cadre du développement technique de la gamme Artline:

- **Securité**
- **Durabilité**
- **Transparence (98%)**
- **Parfaite étanchéité à l'air et à l'eau**
- **Excellentes valeurs d'isolation thermique avec $U_w > 1,0 \text{ W/m}^2\text{K}$**

MINERGIE®



Ligne minimaliste

L'impression d'extrême simplicité et finesse qui se dégage de l'Artline est le résultat d'une attention particulière apportée à la relation entre la lumière et l'espace. L'intégration et la réduction visuelle des cadres offrent une transparence maximale dans toutes les configurations architecturales exigeant l'apport massif de lumière naturelle. La ligne minimaliste et raffinée de l'Artline assure une luminosité optimale et crée une ambiance visuelle conviviale par rapport aux baies vitrées fixes et vantaux coulissants.



Système à isolation thermique performante offrant une ligne minimaliste avec seulement 26 ou 38 mm d'aluminium visible au niveau des montants.

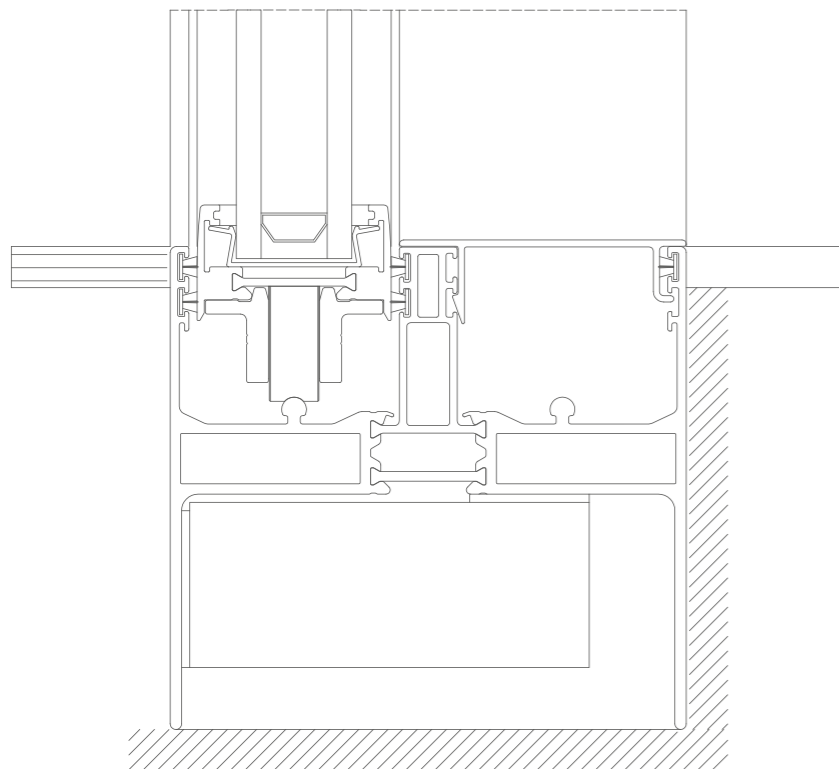
Caractéristiques

Poids de vantail	jusqu'à 320 kg
Hauteur maximale sans renforcement	3 m
Utilisation des chariots appropriés utilisant des roulements à billes équipés d'une protection contre la poussière	
Profondeur de construction du dormant:	125 mm
Profondeur de l'ouvrant:	47 mm
Vitrage maximale de l'ouvrant:	42 mm
Ligne minimaliste	
Conforme au marquage CE	
Classe de résistance à l'effraction	classe RC2

Performances

Classes d'échantéité à l'air, à l'eau et résistance au vent	4 - E750 - C3
U_w ($U_g = 0,7 / \Psi = 0,051$)	1,18
U_w ($U_g = 0,5 / \Psi = 0,039$)	0,98

Valeur U_w basée sur une fenêtre de 3000 x 2800 mm



Système à isolation thermique performante offrant une ligne minimaliste avec seulement 26 ou 38 mm d'aluminium visible au niveau des montants.

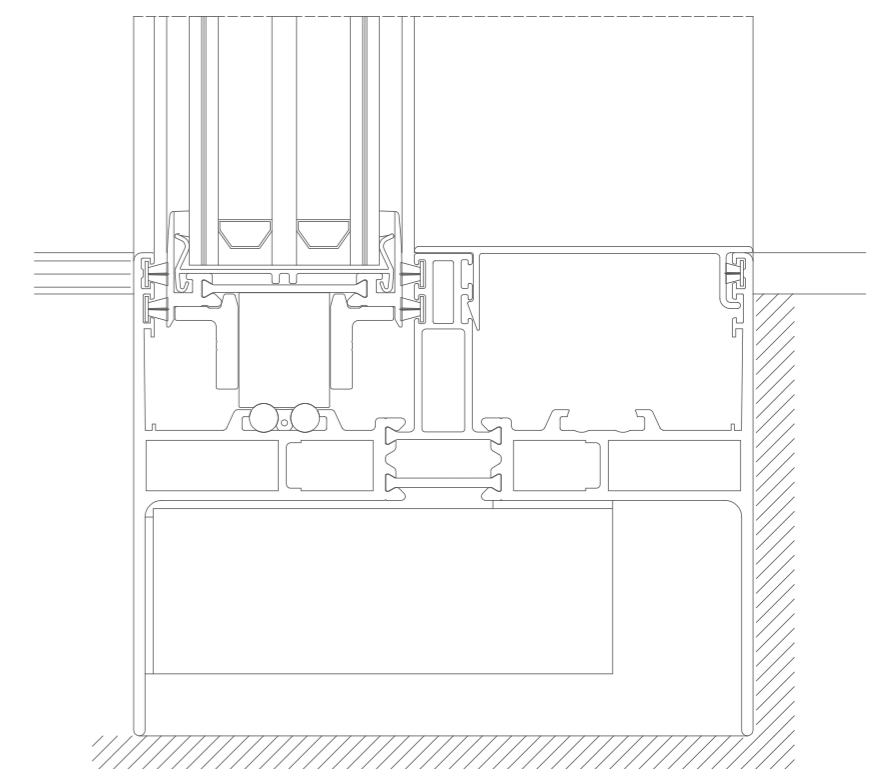
Caractéristiques

Poids de vantail	jusqu'à 500 kg*
Hauteur maximale sans renforcement	3,5 m
Utilisation des chariots appropriés utilisant des roulements à billes équipés d'une protection contre la poussière	
Profondeur de construction du dormant:	150 mm
Profondeur de l'ouvrant:	57 mm
Vitrage maximale de l'ouvrant:	52 mm
Ligne minimaliste	
Conforme au marquage CE	
* jusqu'à 1200 kg sur demande	

Performances

Classes d'échantéité à l'air, à l'eau et résistance au vent	4 - 9A - C3
U_w ($U_g = 0,7 / \Psi = 0,051$)	1,09
U_w ($U_g = 0,5 / \Psi = 0,039$)	0,91

Valeur U_w basée sur une fenêtre de 3000 x 2800 mm



Division du groupe Sapa, 1^{er} extrudeur mondial (23 000 salariés dans plus de 40 pays). Leader français des solutions aluminium à haute performance énergétique pour le bâtiment.

Fenêtre, Porte, Coulissant, Façade, Brise-soleil, Portail et volets, Garde-corps, Véranda, Toiture bioclimatique



Assistance technique

04 98 12 59 40



Sapa Logic

04 98 12 59 47

Sapa Building System Puget

Espace Vernède, 4-5, route des Vernèdes,
83 480 Puget-sur-Argens, France
T +33(0)4 98 12 59 00 | F + 33 (0)4 98 11 21 82

www.sapabuildingsystem.fr