

# TIGAL

## SKYDEDØR



sapa:

By  Hydro



# TIGAL

## / MODSTÅR ELEMENTERNE

### DESIGNET FOR FREMTIDEN

Den globale befolkning bliver stadig mere urbaniseret...i 2050 anslås det at mere end 70% af os bor i byer og byområder. Dette fænomen fører til stigende grundpriser og til øget støjforurening. Det resulterer i vertikalisering af bygninger der kombinerer boliger, sportsfaciliteter, kontorer mm.

Som vores bygninger bliver højere og højere, skal de kunne tilbyde nye forbedrede muligheder for levesteder som er rolige og lyse.

Ved at muliggøre store forskydelige dørpartier, sikrer TIGAL mest mulig opholdsplads og tillader den at udvides ud på terrassen. Dens overlegne lyd-mæssige egenskaber og det store glasareal optimerer livskvaliteten i boligen.

### INNOVATIVT SYSTEM

Sideløbende med urbaniseringen udsættes vores planet for forskellige klimaændringer, og vores bygninger bliver udsat for stadig større klimabelastninger.

TIGAL er en hybridløsning der kombinerer fordelene ved en skydedør med tæthedsegenskaberne fra et vindue. Dets patenterede centrale tætnings-system garanterer exceptionelle egenskaber for vandtæthed – op til 4 gange bedre end for en traditionel skydedør.

Med sine gode termiske egenskaber og vandtæthed har TIGAL alt hvad der skal til for at modstå disse øgede belastninger og modstå elementernes påvirkninger på enhver given placering.

### GENNEMTÆNKET DESIGN

I linie med vores DNA, har Sapa rettet særlig opmærksomhed mod TIGAL's design, ved at kombinere slanke linier og skjulte beslag i et samlet overordnet design.

Bevidst designet med henblik på brugervenlighed, tilbyder TIGAL et innovativt micro-ventilations system og sikrer glidende, stille betjening.

Sapas ansvarlighed i design og udvikling betyder at der er anvendt 75% genanvendte materialer og holdbare komponenter. Profilerne er ekstruderet ud fra Hydro CIRCAL®, genanvendt lavemissions-aluminium med et af verdens laveste CO<sub>2</sub>-aftryk.

# TIGAL

/ MODSTÅR ELEMENTERNE



# NØGLEFUNKTIONER OG INNOVATION

## INNOVATION

- Betjening af skydedøren: åbner med en horisontal forskydning på 6 mm og skydes derefter parallelt med den faste del.
- Hybrid system med flerpunkts låsesystem i dørrammens omkreds og patenteret tætningsystem.

## STORE DIMENSIONER

- Rumhøje partier mulige, op til 2,7 m – Bredde op til 4 m (1 gående ramme + fast felt).
- Rammevægt: op til 300 kg.
- Glastykkelse op til 52 mm.

## DESIGN

- Syntlig eller skjult åbningsramme.
- Skjulte beslag.

## BRUGERVENLIGHED OG TILGÆNGELIGHED

- Micro-ventilation:
  - Vandret forskydning på 6 mm ved åbning
  - Låsning i sikringsposition.
- Nedbygget tærskel
  - Niveaufri adgang (15 mm højde)
  - Blivende egenskaber.
- Minimal betjeningskraft: klasse 1.

## IDÉELLE LYDEGENSKABER I BYMILJØ

- Fremragende lydisolation op til:  $R_w (C;C_{tr})$ : 45 (-1;-4) dB.

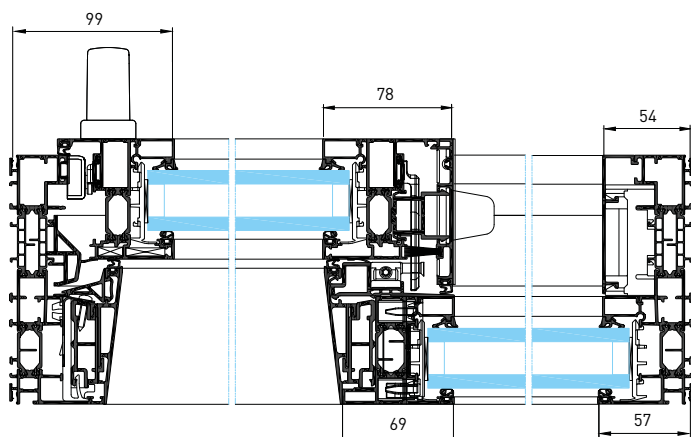
## EGENSKABER

- Isoleret:
  - $U_w$  ned til: 0,85 W/m<sup>2</sup>K ( $U_g = 0,5$  W/m<sup>2</sup>K), 1 skydedør + fast felt H x B = 2180 x 2300 mm.
- Tæthedsegenskaber:
  - Lufttæthed: klasse A4
  - Micro-ventilation: klasse A1
  - Vandtæthed: op til E1200 (1200Pa).
- Vindmodstand: klass C3.
- Indbrudssikring: RC2.

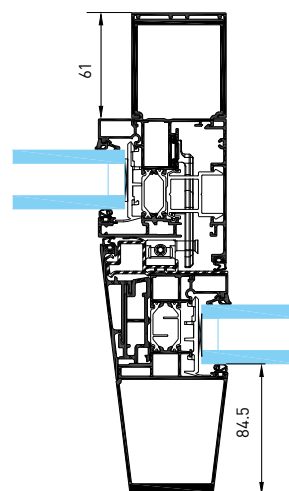
## BÆREDYGTIGHED

- Profiler leveres i Hydro CIRCAL®: prima kvalitet aluminium produceret med minimum 75% genanvendt aluminium (post-consumer scrap).
- CO<sub>2</sub>-aftryk på 2,3 kg CO<sub>2</sub> pr. kg aluminium.
- EPD leveres mod forespørgsel.

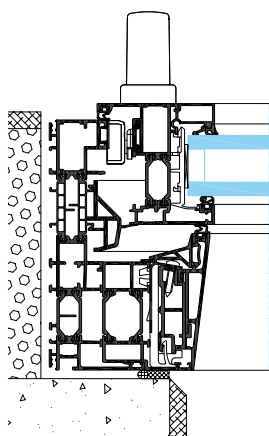
# DETALJER



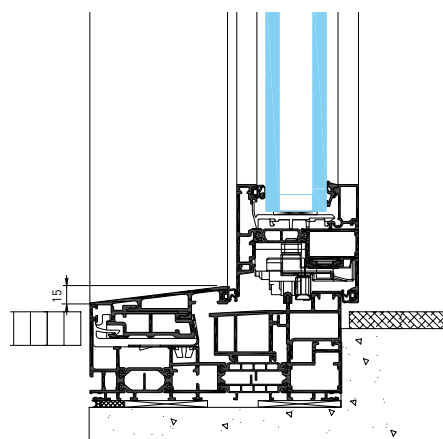
Vandret snit – 1 skydedør + fast felt



Midterpost – forstærket version



Vandret snit – skjult skydedørsramme

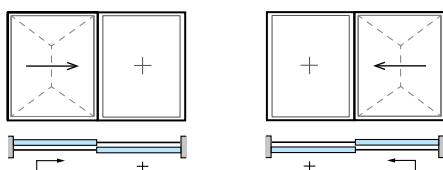


Lodret snit – skydedørsramme, nedbygget tærskel

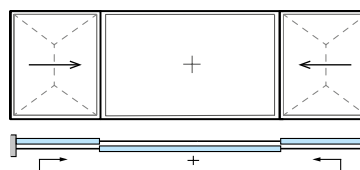
# KONFIGURATIONER

## 1 SPOR – INDADGÅENDE

1 dørblad + fast felt



2 dørblade + fast felt



# EGENSKABER

TÆTHED (luft, vand, vind)				
Udførelse	Dimensioner i mm H x B	Lufttæthed	Vandtæthed	Vindmodstand
1 dørblad + fast felt Greb: 260 mm	2500 x 3600	Klasse A4 Mikroventil. klasse A1	Klasse E1200 (1200Pa)	Klasse C3
1 dørblad + fast felt Greb: 160 mm	2500 x 3600	Klasse A4 Mikroventil. klasse A1	Klasse E1050 (1050Pa)	Klasse C3

LYDEGENSKABER					
Udførelse	Dimensioner i mm H x B	Glas	Tykkelse i mm	Lydreduktion glas (dB) $R_w$	Lydreduktion (dB) $R_w (C;C_r)$
1 dørblad + fast felt	3650 x 2180	88,2Ph - 20Ar - 66,2Ph	50 (2-glas)	52	45 (-1;-4)
1 dørblad + fast felt	3650 x 2180	44,2Ph - 12Ar - 4 - 12Ar - 44,2Ph	46 (3-glas)	43	41 (-1;-5)
1 dørblad + fast felt	3650 x 2180	44,2Ph - 20Ar - 10	39 (2-glas)	45	40 (-1;-5)

TERMISKE EGENSKABER – $U_w$					
Udførelse	Dimensioner i mm H x B	$U_w$	$U_w$ med $U_g$ 1,1 glastykkelse = 24 mm	$U_w$ med $U_g$ 1,0 glastykkelse = 24 mm	$U_w$ med $U_g$ 0,5 glastykkelse = 36 mm
1 dørblad + fast felt	2180 x 2300	$U_w$	1,42 W/m <sup>2</sup> K	1,32 W/m <sup>2</sup> K	0,88 W/m <sup>2</sup> K
1 dørblad + fast felt	2180 x 2300	$U_w$	1,38 W/m <sup>2</sup> K	1,29 W/m <sup>2</sup> K	0,85 W/m <sup>2</sup> K

## MATERIALER OG BESLAG

Som for alle Sapa-systemer anvender vi kun de bedste materialer og beslag, for at sikre minimalt vedligehold og sikre lang levetid.

- Beslag er støbt af Zamak 5, jf. EN 12844.
- Alle tætningslister består af EPDM eller TPE (Thermoplastisk elastomer).
- Isolatorer består af PA6-6 (0.25 FV) og ABS.
- Skruer er i kvalitet rustfrit stål.

## OVERFLADER OG KULØRER

Vi tilbyder et bredt udvalg af overflader og kulører for at imødekomme de individuelle behov i dit projekt. På den måde sikres den optimale løsning for nye projekter og forbedring af eksisterende bygninger og arkitekter og designere tilbydes en stor designfrihed.

- Anodiseret jf. EN 123731: 2001.
- Polyester-pulverlakerede overflader i et bredt udvalg af kulører i overensstemmelse med "QUALICOAT".

- TIGAL er også tilgængelig i pulverlakerede overflader i Sapas eksklusive kulører for et sofistikeret og moderne udtryk

## PROFILER

- TIGAL er produceret af Hydro CIRCAL®, genanvendt lav-carbon aluminium. Det betyder at det er prima kvalitets aluminium produceret af minimum 75% genanvendt end-of-life aluminium (post-consumer scrap). Hydro CIRCAL® har et af verdens mindste CO<sub>2</sub>-aftryk: 2.3 kg CO<sub>2</sub> pr. kg aluminium.
- Aluminiumprofilerne ekstruderes i legering 6060, jf. EN 12020, EN 573-3, EN 515 og EN 775-1 til 9.

**sapa:**

By  **Hydro**

## Hydro Building Systems, Region North

<b>Sweden</b> SE-574 81 Vetlanda T +46 [0]383 942 00 E sapa.se@hydro.com	<b>Norway</b> NO-2027 Kjeller T +47 63 89 21 00 E sapa.no@hydro.com	<b>Denmark</b> DK-8240 Risskov T +45 8616 0019 E sapa.dk@hydro.com	<b>Finland</b> FI-02180 Espoo T +358 [0]9 867 82 80 E system.fi@hydro.com	<b>Lithuania/Estonia/Latvia</b> LT-02244 Vilnius T +370 [0]5 210 25 87 E sapa.lt@hydro.com	<b>Poland</b> 92-620 Łódź, Polska T +48 [0]42 683 63 73 E sapa.pl@hydro.com
---	--	---	--	---	--

sapabuildingsystem.com